

Seit 1988 produziert Campbelt S.A. Metallförderbänder für technische Anwendungen in der Industrie und der Architektur.

Architekturgewebe

Aufgrund ihrer Vielseitigkeit und der Möglichkeit, innovative und funktionale Designs zu schaffen, werden Metallgewebe in der Architektur immer häufiger eingesetzt.

Fassaden
 Zwischendecken
 Schutzpaneele
 Einhausungen

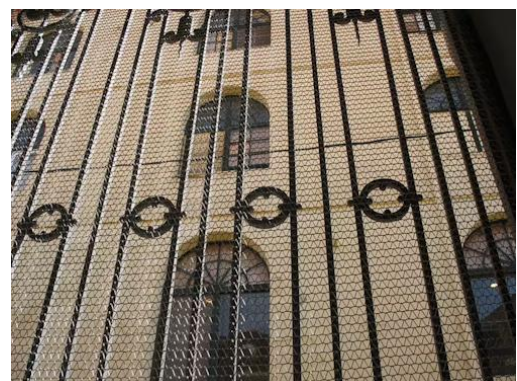
Sonnenschutz und Lichtsteuerung

Sie dienen zur Reduzierung der Sonneneinstrahlung und bieten Sonnenschutz. Sie wirken als wirksame und umweltfreundliche Barriere gegenüber mäßiger Hitze. Gleichzeitig lassen sie natürliches Licht herein und schaffen so ein angenehmes und energieeffizientes Raumklima.

Schutz und Sicherheit

Metallgewebe werden auch als Sicherheitselemente verwendet. Sie können in Fenstern, Balkonen, Treppen oder Terrassen installiert werden, um Schutz vor versehentlichen Stürzen oder unerwünschten Eindringlingen zu bieten.

Weiterführende Informationen finden Sie unter
<https://campbelt.es/de/architektur>



Bei den Werkstoffen bieten wir eine ebensolche Vielzahl an Möglichkeiten.

Wir fördern (Ihr) Gut